

Água - introdução

Skye

Ciclo Hidrico

Distribuição da
Água

Os Cores da Água

Água Incolor

Água Amarela



Água -
introdução

Skye

Ciclo Hidrico

Distribuição da
Água

Os Cores da Água

Água Incolor

Água Amarela



Água - introdução

Skye

Ciclo Hidrico

Distribuição da
Água

Os Cores da Água

Água Incolor

Água Amarela



Água - introdução

Skye

Ciclo Hidrico

Distribucao da
Água

Os Cores da Água

Água Incolor

Água Amarela



Água - introdução

Skye

Ciclo Hidrico

Distribuição da
Água

Os Cores da Água

Água Incolor

Água Amarela



Água - introdução

Skye

Ciclo Hidrico

Distribuição da
Água

Os Cores da Água

Água Incolor

Água Amarela



Água - introdução

Skye

Ciclo Hidrico

Distribuição da
Água

Os Cores da Água

Água Incolor

Água Amarela



Ciclo Hidrico

Distribuição da
Água

Os Cores da Água

Água Incolor

Água Amarela



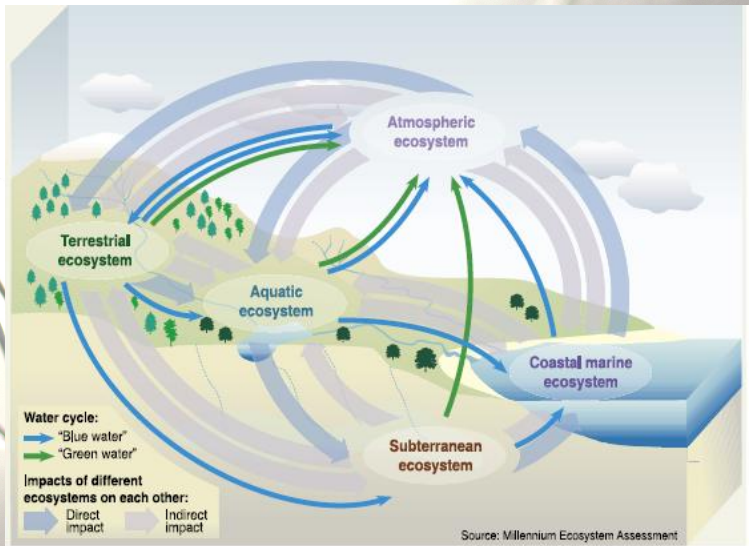
Ciclo Hidrico

Distribuição da
Água

Os Cores da Água

Água Incolor

Água Amarela



Ciclo Hidrico

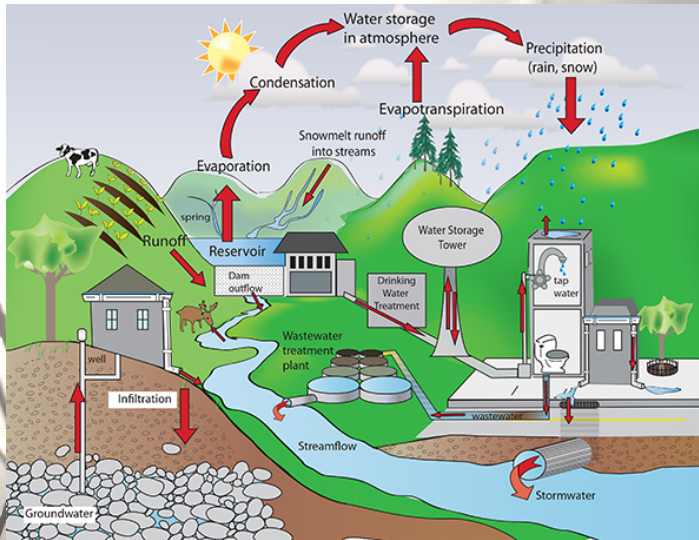
Distribuição da

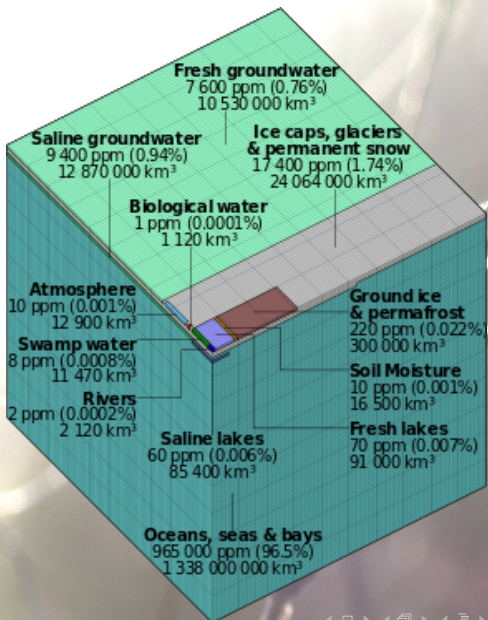
Água

Os Cores da Água

Água Incolor

Água Amarela





Água Incolor

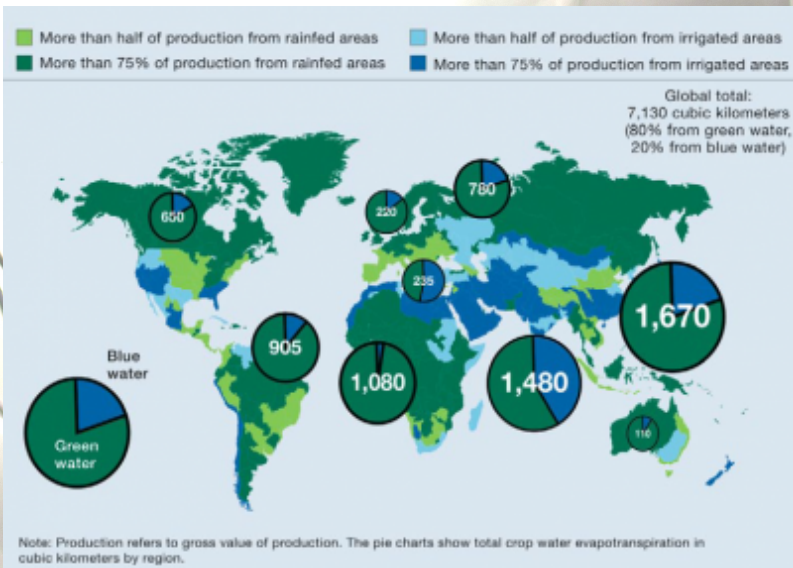
Água Azul

Água Verde

Água Cinza

Água Preta

• Água Amarela





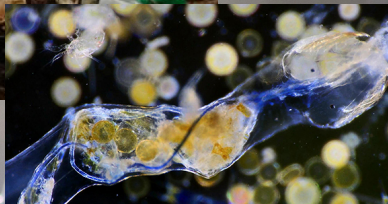
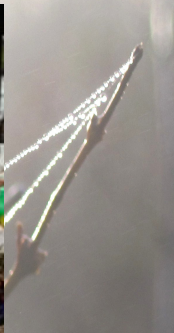
Ciclo Hidrico

Distribuição da
Água

Os Cores da Água

Água Incolor

Água Amarela



Ciclo Hidrico

Distribuição da
Água

Os Cores da Água

Água Incolor

Água Amarela



Água - introdução

Skye

Ciclo Hidrico

Distribucão da
Água

Os Cores da Água

Água Incolor

Água Amarela



Mapear a escola (planta básica), anotando a geografia básica, e especialmente o que está acontecendo com a água - de onde ela vem? para onde ela vai!

Formar equipe e criar Página em facebook

Criar rede do grupo em Whatsapp (e incluir Skye - 88 981061687)

Publicar vídeo apresentando o grupo em Facebook

Pesquisar e sumarizar as Éticas e Princípios da Permacultura

Detalhar um dos Princípios da Permacultura

Estudar e apresentar um permacultor reconhecido (que não seja o Skye)

Fazer um mapa relativo à complexidade da escola

- Pesquisar/discutir a relação entre complexidade e sustentabilidade
- Pesquisar um desafio que a humanidade está enfrentando e fazer uma apresentação/discussão a respeito dele.
- Identificar um desafio que a humanidade está enfrentando atualmente, estudar, relatar e, especialmente, avaliar como isso pode impactar a escola.